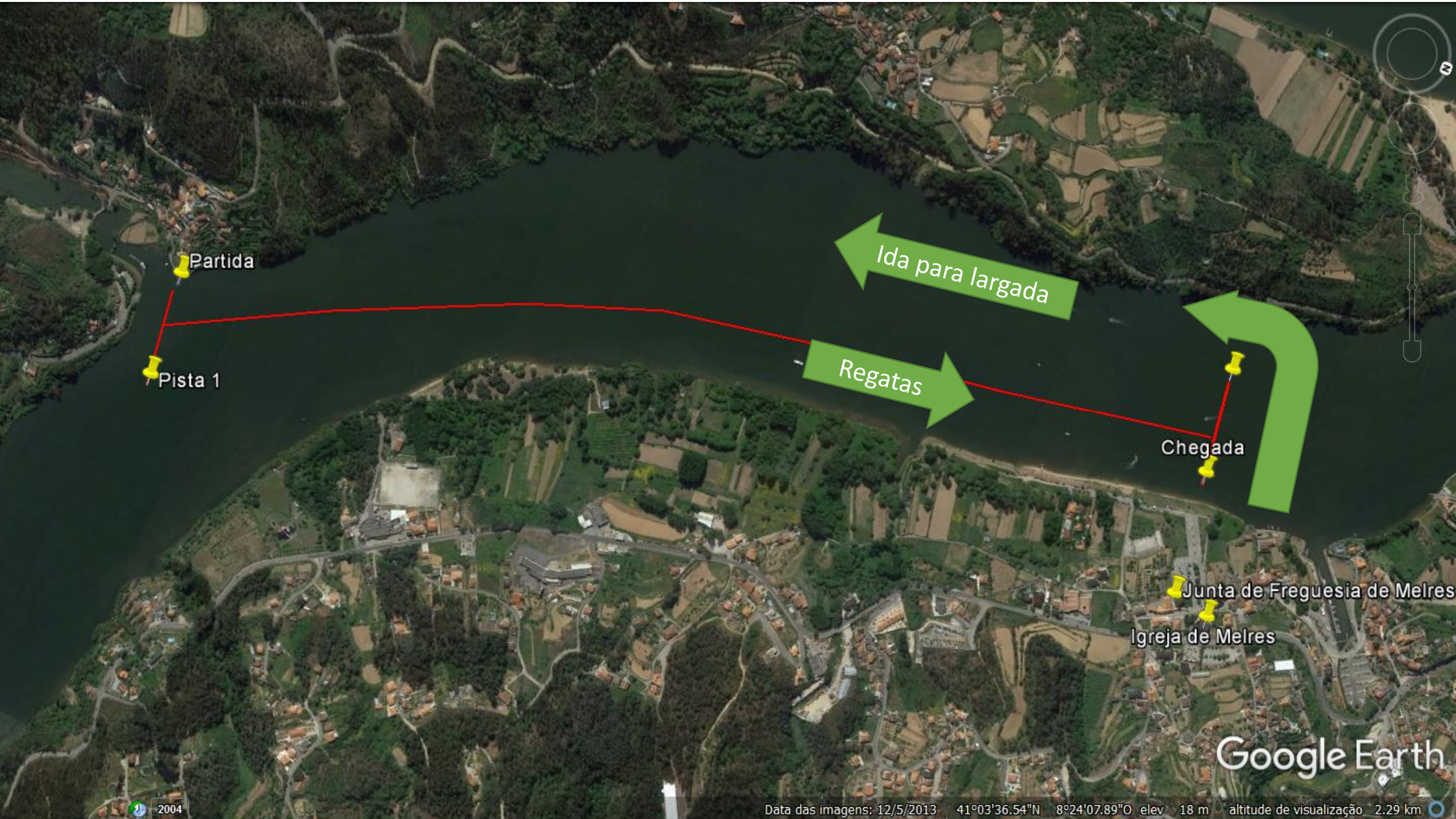




XL Regata Internacional de Gondomar 2021

Regras de Circulação

- Provas decorrem do lado direito do rio (Melres, Gondomar)
- Ida para largada é feita próximo da margem esquerda do rio
- Pista 1 fica posicionada junto da margem direita (Melres, Gondomar),
- **Travessia da Pista**
 - **Advertência ou**
 - **Desqualificação em caso de interferência com equipas em prova**
- **Restrição de treinos**
 - **O campo de regatas estará encerrado para treinos, no dia 29/maio, a partir das 9h30 e até 30 minutos após a última prova da tarde**



Partida

Pista 1

Ida para largada

Regatas

Chegada

Junta de Freguesia de Melres

Igreja de Melres

Google Earth

2004

Data das imagens: 12/5/2013 41°03'36.54"N 8°24'07.89"O elev 18 m altitude de visualização 2.29 km